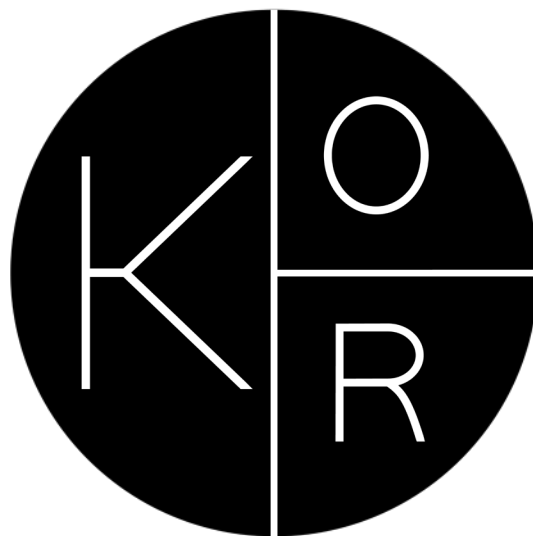
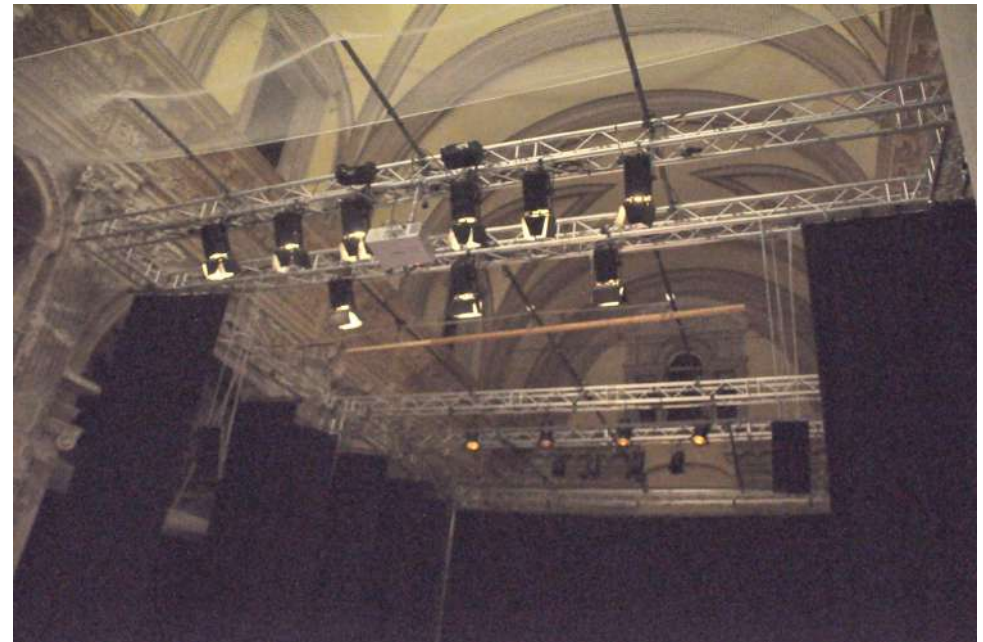
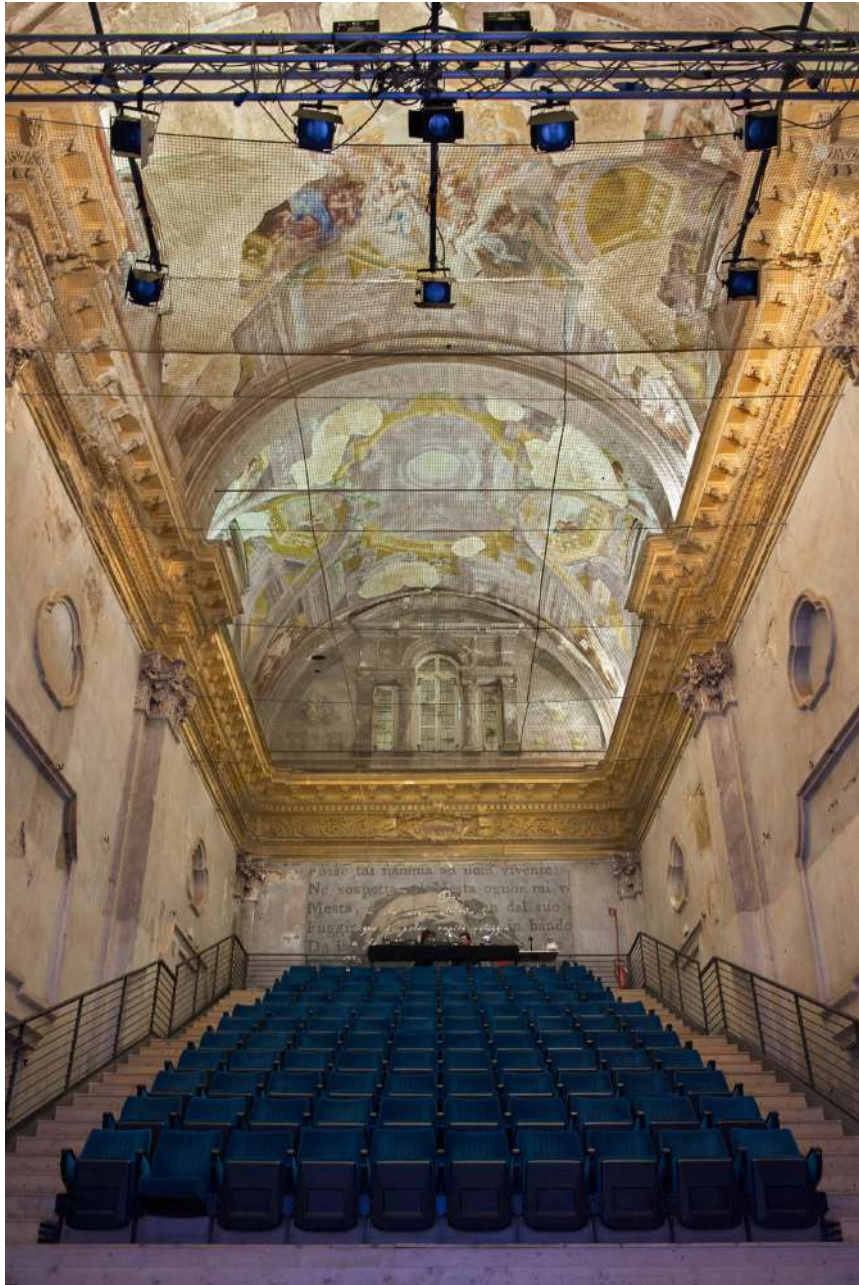


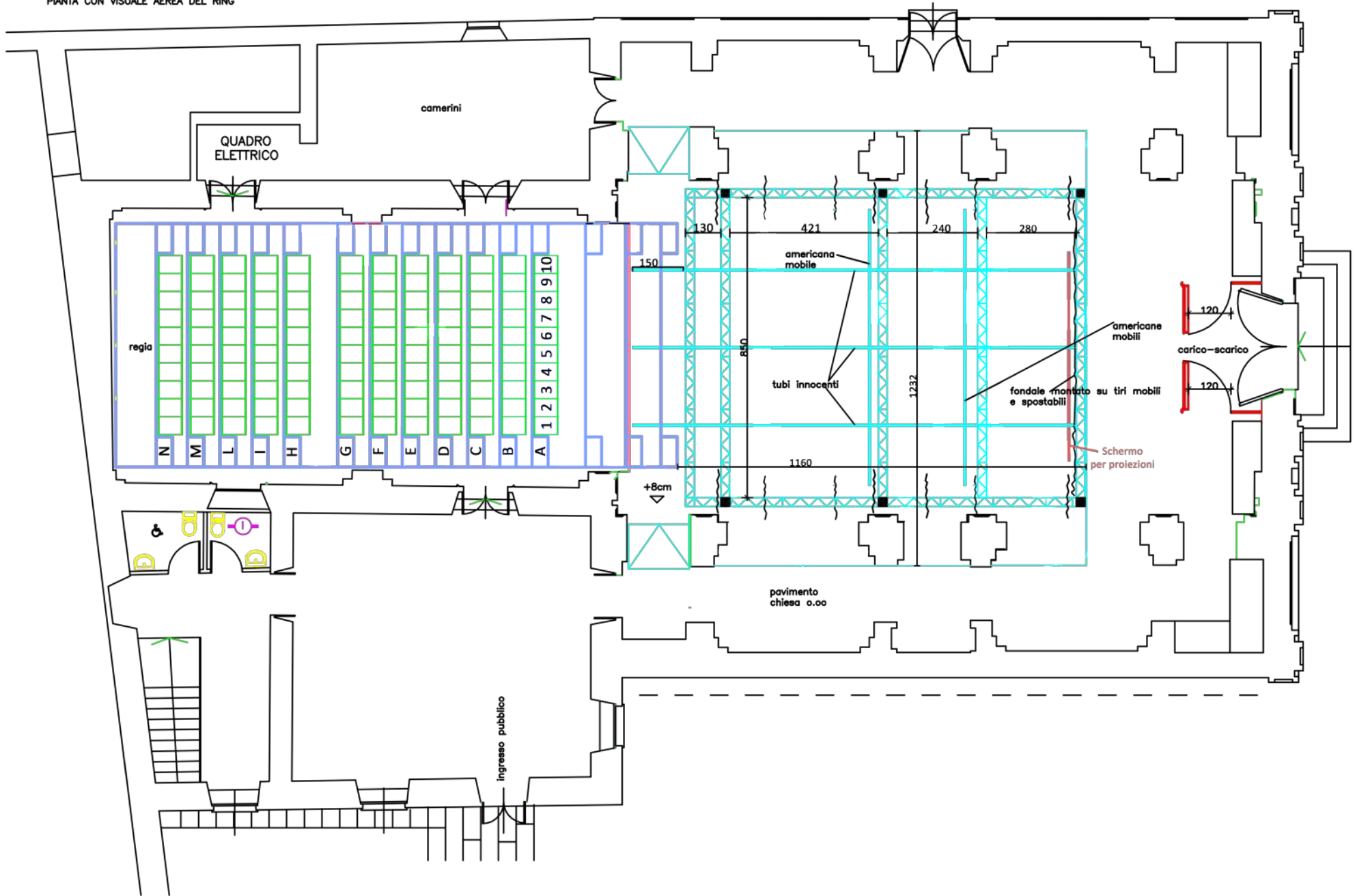
S P A Z I O



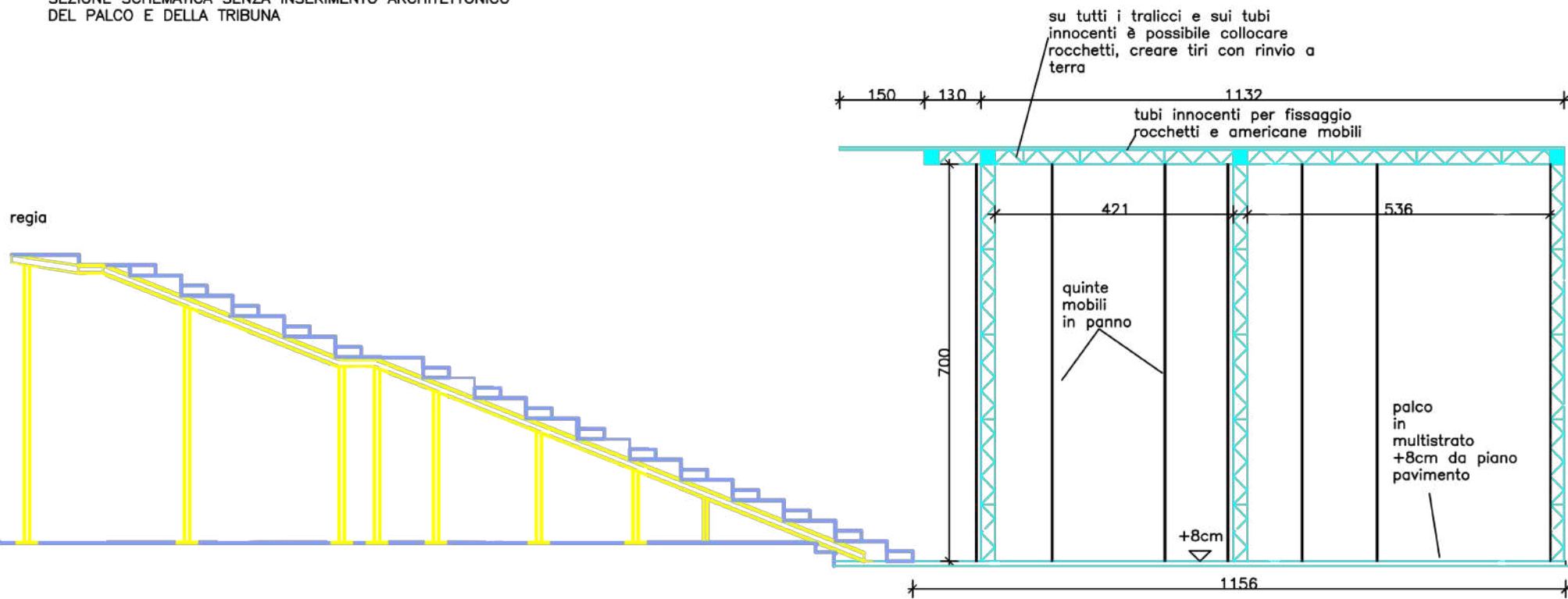
Scheda tecnica



PIANTA CON VISUALE AEREA DEL RING



SEZIONE SCHEMATICA SENZA INSERIMENTO ARCHITETTONICO  
DEL PALCO E DELLA TRIBUNA





## Spazio Kor

Scheda tecnica rev. 08 agg. 21.10.2021

Indirizzo: Piazza San Giuseppe - 14100 Asti

Google maps: <https://goo.gl/maps/rKXmLxJqCs92>

Capienza: 120 poltrone e 20 posti in gradinata

Tutto lo spazio è accessibile a persone in carrozzina.

### AUDIO

- Impianto p.a. composto da due satelliti mid-hi celestion CXI 821 sospesi a lato palcoscenico apertura 60° h x 90° v più due subwoofer a terra;
- Due monitor da palco biema 400w;
- Amplificatore audio 4 canali 400w per canale;
- 1 mixer audio analogico yamaha mg166cx 12 canali microfonic con effetti;
- Multicore segnale regia palco 4 out xlr + 8 in microfonic.

### LUCI

- Consolle luci doppio banco programmabile (ETC Smartfade)
- 24 canali dimmer 2,5 kw x canale
- 18 canali dimmer 5 kw x canale
- 8 pc da 1000 W portagelatine e bandiere
- 4 Fresnel da 1000 W portagelatine
- 2 sagomatori spotlight Figura 12 ZS da 750w 13°-35°;
- 4 domino 1000 W

### VIDEO

- Video proiettore Panasonic PT-EX600XGA
- 6000 lumes 800:1 ottica 1,7-2,8:1 non intercambiabile
- Schermo formato 4:3 base 6 mt x 5 mt

### PALCO E RING

Palco: 8,5 mt (larghezza) X 10mt (profondità) in multistrato h 8cm da pavimento

Quadratura nera all'italiana (rimovibile)

4 americane fisse cablate con ritorni a Dimmer, (vedi pianta) a 7 metri di altezza dal palcoscenico

2 stangoni mobili su rocchetti non cablati

Dim. Ring: 12mt X 8,5mt X h 7mt

### VARIE

1 Trabatello per montaggio e puntamento luci sul ring.

10 cantinelle, 10 mazzi di corde per tiri aggiuntivi

NO gelatine

Regia in cima alla gradinata centrale con controllo: luci, audio e video.

### CONTATTI

mail: [info@spaziokor.it](mailto:info@spaziokor.it)

telefono 327 8447473